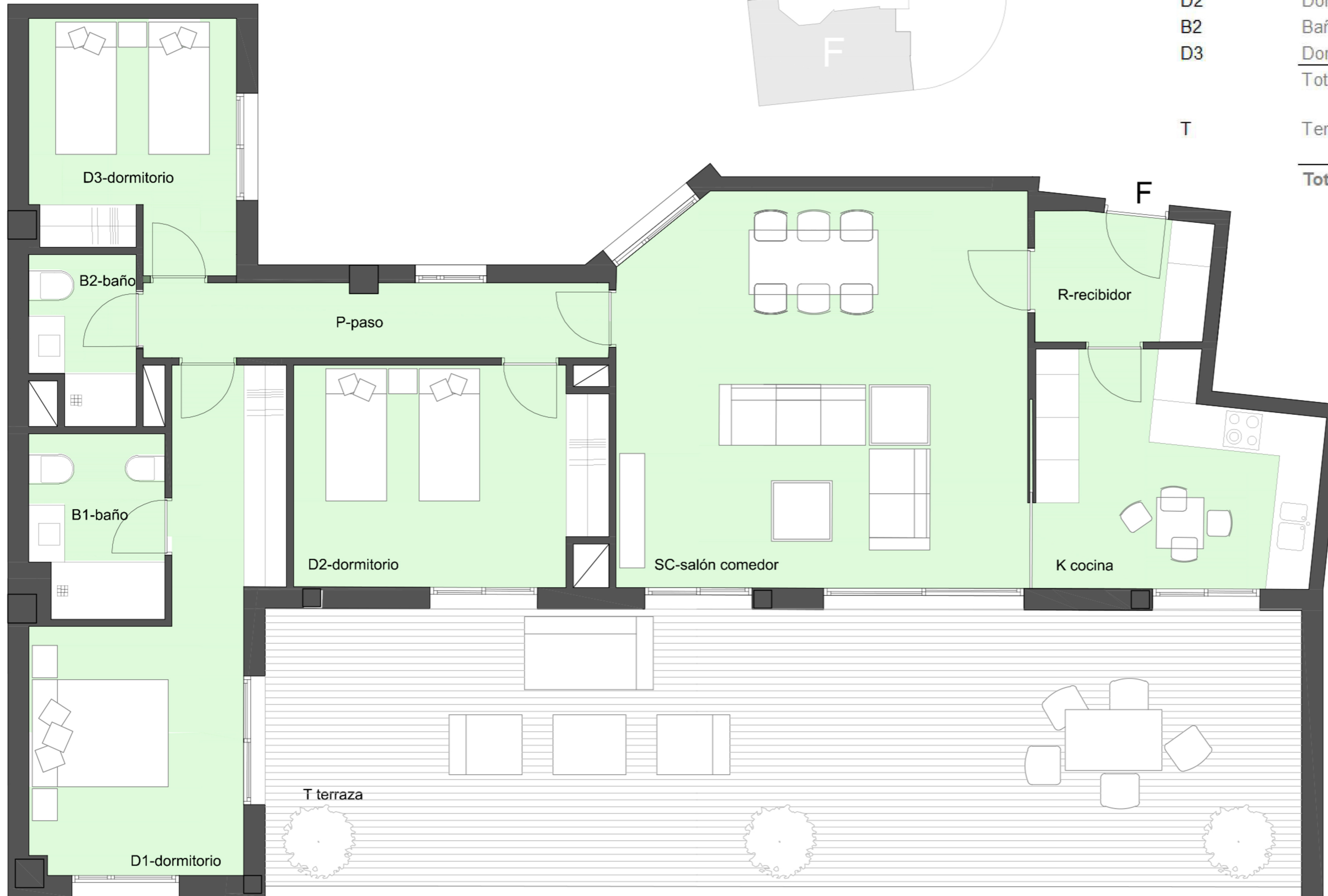
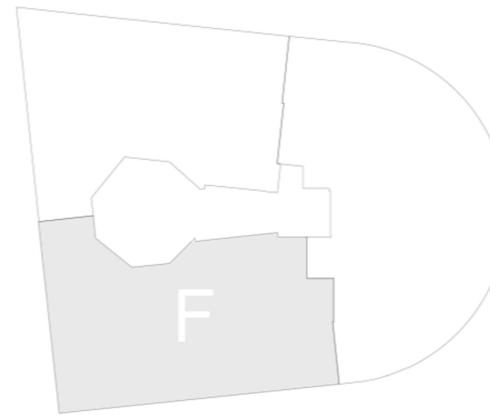


# EDIFICIO NEOS

VIVIENDA TIPO F

ESCALA 1:50



## VIVIENDA F

		Superficie útil
R	Recibidor	4,30 m <sup>2</sup>
SC	Salon-comedor	31,20 m <sup>2</sup>
K	Cocina	12,00 m <sup>2</sup>
P	Paso	7,85 m <sup>2</sup>
D1	Dormitorio	15,80 m <sup>2</sup>
B1	Baño	5,00 m <sup>2</sup>
D2	Dormitorio	13,00 m <sup>2</sup>
B2	Baño	3,30 m <sup>2</sup>
D3	Dormitorio	8,80 m <sup>2</sup>
Total superficie útil		101,25 m <sup>2</sup>
T	Terraza	56,00 m <sup>2</sup>
Total superficie const.		114,64 m <sup>2</sup>