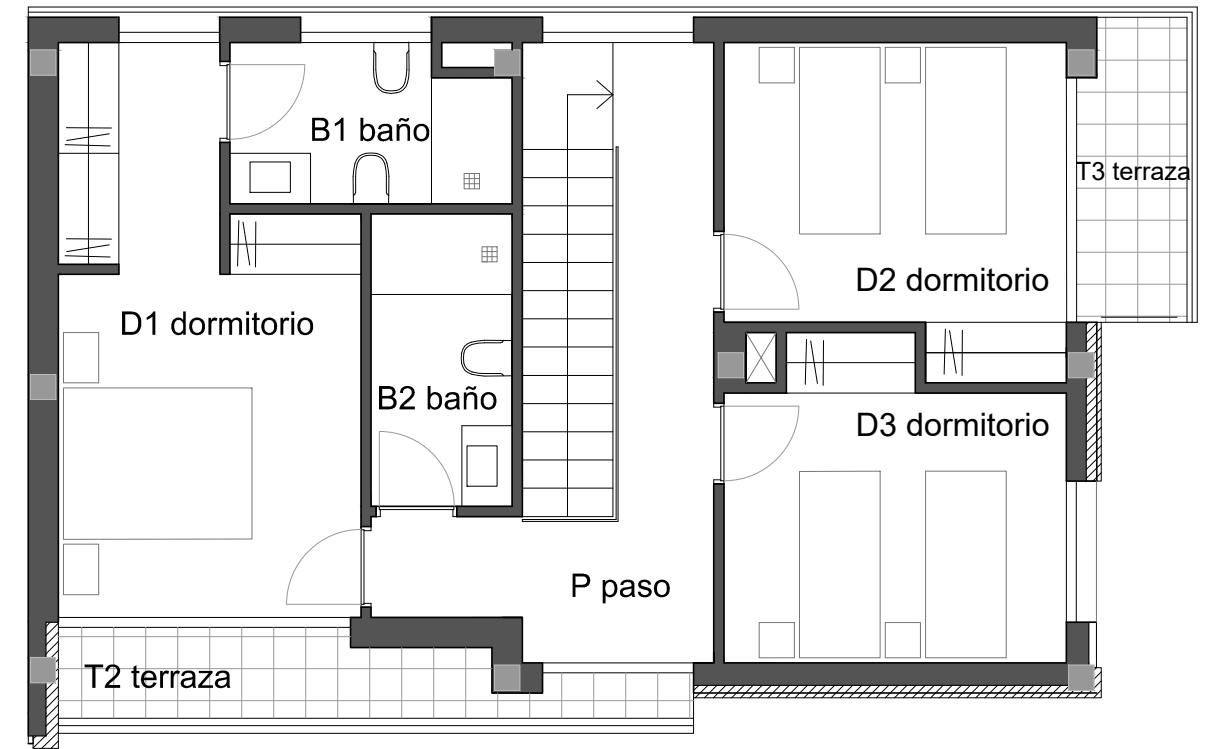


PLANTA BAJA



PLANTA PRIMERA

VIVIENDA TIPO F
PLANTA BAJA

	Superficie útil
SKC Salón-comedor	32,50 m ²
K Cocina	11,90 m ²
B3 Baño	2,55 m ²
D4 Dormitorio	8,30 m ²

PLANTA PRIMERA

	Superficie útil
D1 Dormitorio	14,75 m ²
B1 Baño	4,20 m ²
D2 Dormitorio	10,40 m ²
D3 Dormitorio	10,15 m ²
B2 Baño	4,05 m ²
P Paso	8,60 m ²

T1 Terraza	97,10 m ²
------------	----------------------

T2 Terraza	6,70 m ²
------------	---------------------

PLANO:

VIVIENDA F

ESCALAS:
DIN-A3 1:75